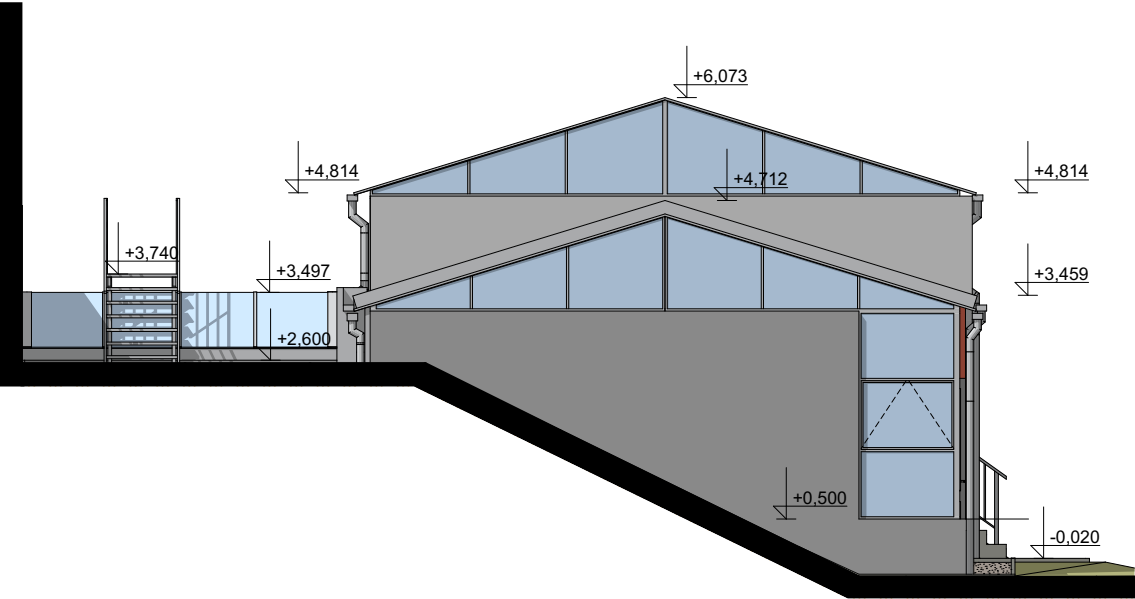


POHLED P1 - JIH



POHLED P2 - ZÁPAD

PROJEKČNÍ ATELIER
Nám. Dr. Josefa Theurera 203
261 01 Příbram II
telefon: 318 628 077
www.aspira.cz
e-mail: aspira@aspira.cz

projekty • architektura • stavby

zodp. projektant: Ing. Čestmír Kabátník 		vypracoval: Milan Rousek	paré:
stavebník: Obec Milín, 11.května 27, 262 31 Milín			
místo stavby : k.ú.Milín, parc.č.235/1, 235/2, 235/4, 235/5 okr.Příbram stavba: ZÁKLADNÍ ŠKOLA MILÍN - STAVEBNÍ ÚPRAVY "vestavba podkrovní, stavební úpravy, skleník" SO - 02 : Skleník			č.zak.: 033/2016 stupeň PD: dokumentace pro provedení stavby datum: listopad 2016
výkres:	D.1.1.2 - Výkresová část POHLEDY P1, P2		měřítko: 1 : 100 číslo výkresu: 8